

PROPUESTA PROYECTO SOCIAL AUTISMO PARA CEIP GRAN CANARIA

APOYO PSICOEDUCATIVO

Identificación Necesidades:

El **Programa Terapéutico ATCOE** comienza su intervención en el contexto natural de la niña/o y jóvenes con TEA, es decir, la familia, el centro escolar, los educadores, para posteriormente, extender la intervención del equipo multidisciplinar (Psicólogas/os, Educadoras/es, Mediadoras/es) al resto de entornos donde se integra en su día a día.

Desde el **Programa ATCOE** se entrena a todos los agentes que intervienen en los procesos de socialización de la niña/o y joven con TEA y sus contextos. Este trabajo integral garantiza la mejora y el bienestar de las niñas/os en su día a día, lo que, sin duda, redundará en independencia, autonomía y un aumento de sus habilidades motoras, conductuales, emocionales y sociales.

El **Programa ATCOE** en el **ENTORNO ESCOLAR** atiende a niños, niñas y jóvenes en su entorno escolar, con diagnóstico o prediagnóstico de padecer TEA y con o sin resolución del grado de discapacidad.

El **Programa ATCOE** interviene de forma integral en todas las áreas del niño/a o joven y con cuántos agentes participan en su vida, según la etapa de desarrollo en la que se encuentre y formando a los profesionales.

Beneficiarios/as:

Es por ello, que para poder definir a los **Beneficiarios/as Directos/as** del Programa ATCOE de forma fehaciente deberíamos valorar caso a caso en los centros escolares, donde se encuentren los menores con Autismo y otras patologías tipo. Además, dentro del Programa se encuentra el área de formación para familiares, profesorado, y cualquier otro personal educativo, sanitario y población en general.

Objetivos Generales y Específicos

1. Garantizar el desarrollo del niño/a o joven en su entorno escolar, familiar y comunitario, concretando tareas y acciones especializadas para su atención, con el fin, de aportar herramientas y aprendizaje a todos sus miembros y aportarles bienestar psico-social.

- 1.1. Conocer el sistema de comunicación empleado por el niño/a o joven con sus familiares y/o cuidadores, profesorado o centro escolar, que son principales para instaurar herramientas comunicativas previas a la adquisición del lenguaje y formas básicas de intercambio comunicativo.
- 1.2. Dotar a los familiares y/o cuidadores y centros educativos de las principales herramientas para revisar las conductas estereotipadas y/o disruptivas que puedan ocasionarse en las aulas, en patios en actividades extraescolares dentro del centro.
- 1.3. Fomentar la asistencia de los familiares y/o cuidadores y centros educativos, principales a las sesiones grupales psicosociales de formación, donde trabajar aspectos como la percepción sobre el trastorno, empatía hacia los niños/as y jóvenes y principales dificultades que se generan en un contexto familiar con TGD/TEA.

Radio ECCA es una entidad sin ánimo de lucro, que lleva 57 años dando respuesta a la sociedad canaria. En sus comienzos, su labor era meramente educativa, pero ha trascendido y actualmente abarcamos la educación integral de la persona.

Con este proyecto, el alumnado del CEIP Gran Canaria tendrá la oportunidad de conocer un sistema educativo propio, que nació en Canarias, y que dio respuesta a las necesidades educativas más básicas que tenía en aquel entonces nuestra sociedad. Hoy somos una escuela de segundas oportunidades, en la que personas adultas ven la respuesta para adquirir la formación que necesitan. Desde el Graduado en Educación Secundaria, Bachiller, Ciclo, hasta un centenar de Acciones Socioeducativas para mejorar las destrezas y ampliar su empleabilidad.

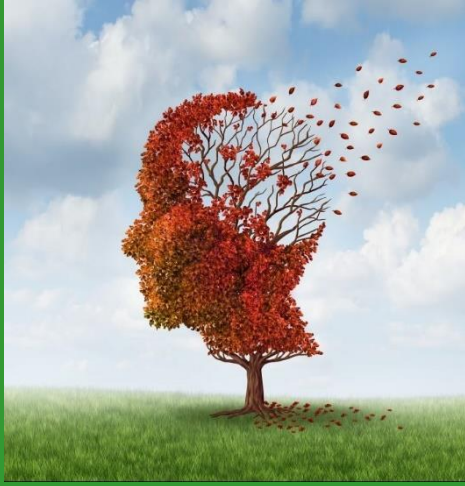
Nuestra misión es formar al mayor número de personas, especialmente a aquellas que se encuentran en situación de vulnerabilidad. Por ello, nos focalizamos en atender al alumnado carente del Graduado en Educación Secundaria, porque entendemos que sin la titulación mínima, la incorporación al mercado laboral es muy complicada.

Además, damos respuesta a las necesidades formativas de las familias vulnerables. Para ello contamos con un proyecto que integra el área de menores y familia, y nos focalizamos en que los menores se sientan acompañados en su camino educativo, a través de un profesor de apoyo; con la adquisición de materiales o incluso en ayudas específicas como la compra de lentes... Sin olvidarnos de la importancia del aprendizaje entre iguales, con convivencias, colonias de verano, campamentos, para de esta manera enriquecer las experiencias vitales de estos menores y sus familias.

Presentamos este proyecto al CEIP Gran Canaria porque queremos: por un lado, que los menores y las familias conozcan la Radio ECCA actual, donde ofrecemos una formación transversal, tanto educativa como en valores y además; y por otro: queremos destinar la recaudación de las Jornadas Solidarias para contribuir a los distintos proyectos con los que trabajamos.

Nosotros, en Radio ECCA, como agradecimiento, podemos ofrecer a los alumnos del CEIP Gran Canaria, que se integren en una institución grande, con profesionales por todo el panorama internacional, que fraguan su labor gracias a las nuevas tecnologías. Por otro lado, que conozcan los entresijos de una radio, de una imprenta y de cómo funciona desde dentro la fusión entre un centro educativo y una ONG.





Hacerte SOCIO(A) de AFA Tabai-
ba-Moya, para contribuir a
desarrollar proyectos que
mejoren la calidad de vida de
las personas con Alzheimer y
otras demencias, es muy sen-
cillo:

Solicita tu ficha de socio.

El pago se puede realizar
mediante transferencia ban-
caria:

CaixaBank: ES70 2100 2113 4513 0028 1222

O directamente en nues-
tra sede, C/ Plaza de ca-
rretería nº 16, Moya.

Con colaboración de:



ILUSTRE AYTO. de la VILLA DE MOYA
Servicios Sociales



Asociación sin ánimo de lucro

C/ Plaza de Carretería, nº 16.
35423, Villa de Moya
Las Palmas.

Teléfono/Fax : 928 620 087

Correo: asociaciontabaibamoya@gmail.com

Web: afatabaibamoya.com



Asociación de familiares y
Amigos de enfermos de
Alzheimer y otras
demencias

AFA TABAIBA
MOYA



¿Qué hacemos?

A.F.A TABAIBA MOYA, es una entidad sin ánimo de lucro formada por familiares, amigos y personas cuidadoras vinculadas a la enfermedad del Alzheimer u otro tipo de deterioro cognitivo fundada en el 2007. Somos una ONG a nivel municipal que gestiona un centro de día terapéutico en un entorno rural.

Nuestra entidad tiene como fin el tratamiento integral de la enfermedad de Alzheimer y otras demencias asociadas a la edad tanto en sus aspectos sociales y/o sanitarios como el apoyo y asesoramiento a los familiares y personas cuidadoras. Nuestro objetivo fundamental es ofrecer una atención de calidad a nuestros mayores, para ello contamos con un equipo de trabajo multidisciplinar.

Estamos en Plaza de Carretería 16,

y nuestro horario de atención es

de 8.00 a 15.00.

Las personas afectadas por algún tipo de demencia necesitan una atención directa y especializada que contribuya a mantener y/o mejorar sus condiciones psicofísicas y cognitivas, intentando así retrasar los efectos de deterioro en su más amplio sentido.

Nuestros programas son:

- Servicio de información y asesoramiento
- Programa de estimulación cognitiva individual y específica.
- Servicio de fisioterapia.
- Sesiones de psicomotricidad.
- Entrenamiento de las Actividades Básicas de la Vida Diaria.
- Actividades de Terapia ocupacional.
- Asesoramiento a familiares y cuidadores.
- Sesiones de psicoterapia familiar e individual.
- Talleres de psicoeducación a escolares.
- Talleres formativos.

Nuestra misión consiste en ser un centro de día referente en nuestro municipio complementando los servicios públicos asistenciales y actuando como interlocutor válido ante las administraciones públicas, planteando las necesidades de este colectivo.

Nuestra visión es convertirnos en un centro con visibilidad en la atención de las personas con enfermedades neurodegenerativas asociadas a la edad y a sus familias consolidándonos como una estructura sólida participativa y transparente en la prestación y creación de servicios de calidad.

Nuestros valores. La dignidad humana de toda persona para nosotros la persona se sitúa en el centro y constituye la razón de ser de nuestros proyectos y servicios.

Cada persona es única y pluridimensional, cada persona es una realidad única e irrepetible.

Calidad asistencial y relacional.

Compromiso ético en nuestras decisiones y actuaciones profesionales. El respeto en su autonomía y confidencialidad.

La participación social, los socios que participan en nuestros proyectos son un efecto multiplicador en la construcción de un mundo más justo.